

INFORME DE SOSTENIBILIDAD 2022

HOTEL GRAND BAVARO
PRINCESS




Grand Bávaro Princess
★ ★ ★ ★ ★

 *Princess*
HOTELS & RESORTS

INDICE

	Pag
1 INTRODUCCIÓN	03
2 FIRMA DE NUESTROS LIDERES	03
3 MISIÓN - VISIÓN - VALORES	04
4 R S C	05
5 MEDIDAS Y FOMENTO DE CONSUMO RESPONSABLE	10
6 REDUCCIÓN DE IMPACTO DIRECTO AL MEDIO AMBIENTE	15
7 OBJETIVOS	16



INTRODUCCION

El 25 de septiembre de 2015 los líderes mundiales, adoptaron 17 objetivos de desarrollo sostenible, (ODS) para proteger el planeta, luchar contra la pobreza y tratar de erradicarla con el objetivo de construir un mundo más próspero, justo y sostenible para las generaciones futuras. Estos objetivos se fijaron dentro de la Agenda 2030 sobre el desarrollo sostenible.

Estos enfoques los hemos mantenido año tras año, buscando crear y mejorar un turismo sostenible, para generar un impacto mínimo sobre el medioambiente, creando conciencia tanto a nuestros clientes internos y externos, sobre el correcto uso de los recursos y consumo responsable en todas nuestras áreas.

Como estrategia de enfoque de sostenibilidad, estamos atentos a los niveles de consumo en nuestras instalaciones, sabemos que en las actividades hoteleras, el consumismo es la mayor actividad de nuestros clientes, es por esto que la concientización responsable y los sistemas adecuados, deben estar alineados con nuestra política sostenible y es por ello que nos mantenemos firmes y comprometidos.

El Hotel Grand Bavaro Princess todos los años seguimos firmes y atentos con las nuevas medidas de sostenibilidad, reafirmando nuestro compromiso y dedicación al cumplimiento de las mismas.

Firma de Nuestro Comité

Jorge De La Vieja
Director General

Josue Uribe Sub- Gerente
Sub- Gerente

Ing. Santiago Guerrero
Gerente Mantenimiento

Luisa Castillo
Gerente RRHH

Awilda Rodriguez
Gerente Calidad

MISION, VISION, VALORES

Princess Hotels & Resorts es una empresa familiar de hoteles con vocación de respeto hacia el medio ambiente y la diversidad multicultural de los diferentes lugares y comunidades donde operamos. Con presencia en realidades sociales tan diferentes como España, República Dominicana y la Riviera Maya en México, nuestra pretensión es siempre mejorar la calidad de nuestros servicios para maximizar la satisfacción de nuestros clientes, desarrollar una política responsable hacia nuestros empleados y contribuir al bienestar de las comunidades locales y su entorno.

Misión:

Somos hoteles vacacionales situados frente al mar, con una arquitectura de vanguardia e integrados en nuestro entorno. Nos gusta conocer a las personas para ofrecer experiencias únicas, logrando la rentabilidad para nuestros accionistas y la sostenibilidad para nuestra actividad. Con clara vocación de servicio, las personas son siempre lo primero.

Visión:

Ser hoteles de 4* y 5* líderes en el sector, que buscan la excelencia en el servicio y las relaciones duraderas y de calidad con nuestros clientes y trabajadores.

Valores:

Innovación, orientación al cliente y espíritu de mejora. Es nuestra filosofía, buscar la excelencia y diferenciarnos, para que nuestros clientes vuelvan.



RESPONSABILIDAD SOCIAL CORPORATIVA PRINCESS HOTELS & RESORTS



El Grand Bávaro Princess, reafirma su compromiso con la responsabilidad social, la protección del medio ambiente y la conservación de su entorno, bajo las normas de sostenibilidad, con un sistema de inclusión para todos los colaboradores en las labores de cuidar nuestro medio ambiente.

Es por esto que periódicamente se realizan actividades de responsabilidad ambiental, participación y coordinación de prácticas laborales que contribuyan con el desarrollo cultural de carácter social.



Estamos comprometidos 100% con el desarrollo de nuestra comunidad, haciéndonos partícipes de su crecimiento y estabilidad, siempre aportando nuestro granito de arena, también involucrando a nuestros directivos y demás colaboradores a esta labor.



CAPACITACIONES ORIENTADAS AL BIENESTAR Y CRECIMIENTO DE LOS COLABORADORES

A través de programas de capacitación los colaboradores continuaran recibiendo charlas sobre temas relacionados a salud, nuevas técnicas de comunicación, manejo de recursos, entre otros.



JORNADAS DE LIMPIEZAS DE PLAYA Y CONCIENTIZACION CON NUESTROS COLABORADORES

Realizamos jornadas de limpieza con nuestros colaboradores, incentivando la cultura de colaboración, donde se involucran los gerentes departamentales y sus subordinados.



COMPROMISO CON NUESTRO MEDIO AMBIENTE

01 – Gestión de residuos:

Recolectamos nuestros residuos de manera segura y responsable, apoyándonos de empresas especializadas y certificadas en recolección de los mismos y su debido tratamiento.

02 – Servicios:

Nos caracterizamos por brindar un excelente servicio a nuestros clientes, contamos con una política de sostenibilidad que se ajusta a los estándares de satisfacción que se merecen.

03 – Agua:

Campaña constante para el uso responsable del agua, cambiamos a sistemas automatizados en duchas , wc, griferías con sistema Ecofriendly, para lograr este objetivo.

04 – Ahorro Energetico:

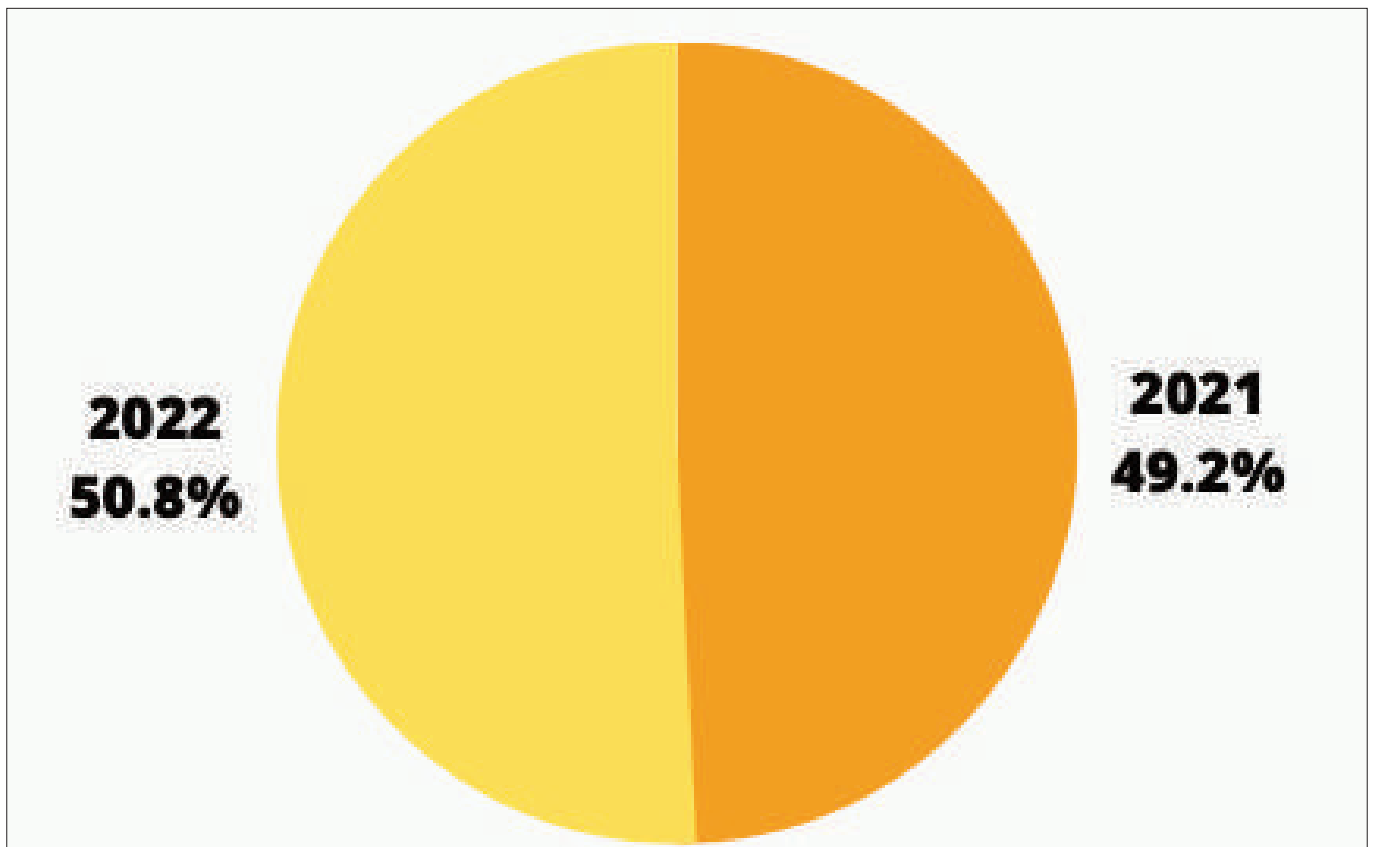
Hemos implementado un equipo de ahorro energetico, contamos con un Ingeniero en materia de ahorros, que se encarga de vigilar y proponer mejoras para el desarrollo sostenible de nuestro hotel.



MEDIDAS DE CONSUMO ENERGÉTICO RESPONSABLE

En temas de electricidad, vamos a la vanguardia, implementando sistemas de ahorro, mediante la automatización, monitoreo de encendido y apagado de luces, logrando ahorros en los niveles operativos, aportando beneficios al medio ambiente.

Medición de consumo energético 2021-2022



En esta comparativa podemos observar que con relación al 2021 no tuvimos un consumo excesivo, gracias a nuestras medidas de ahorro energético. Estos resultados datan del acumulado de los 12 meses por cada año, relativo KW/h / huésped/noches.



OTRAS INICIATIVAS DE AHORRO DE CONSUMO DE ENERGÍA

Iluminación LED

Hemos sustituido a un 100% la iluminación fluorescente por sistemas de bajo consumo LED

Iluminación natural

Añadimos a nuestros techos opciones estéticas y sostenibles para nuestras áreas comunes, como danpalones, tragaluces, que permitan la iluminación natural.

Sensores de ocupación y controles de iluminación

En nuestras habitaciones de clientes, hemos instalado un sistema automatizado que permite sensar los movimientos en las mismas , controlando el encendido y apagado, de aires acondicionados. luminarias y electrodomesticos.



En Princess Hotels & Resorts estamos convencidos de que la relación efectiva entre colaboradores, huéspedes, proveedores y comunidad nos llevarán a cubrir objetivos comunes de desarrollo justo y con beneficios para todos, buscando el balance entre ser una empresa ambientalmente amigable, socialmente responsable y económicamente rentable a partir de nuestra misión, visión y valores.

El involucramiento de nuestros huéspedes es fundamental para lograr los objetivos de sustentabilidad de la empresa, por ello les invitamos a participar en nuestras actividades, informarse acerca de eventos locales con el personal del hotel y brindarnos retroalimentación acerca de su experiencia al hospedarse con nosotros.



MEDIDAS DE CONSUMO HIDRÁULICO RESPONSABLE

Nuestra meta es contribuir al buen uso del agua, a través de la gestión de este recurso, en nuestras operaciones y la concientización activa para nuestros clientes y colaboradores.

NUESTROS COMPROMISOS

Conseguir un 50% menos de consumo de agua en las tareas diarias en la operación. Reducirel usodeaguaennuestrasoperacionesha sidounreto que poco a poco estamos alcanzado, con la implementación de:

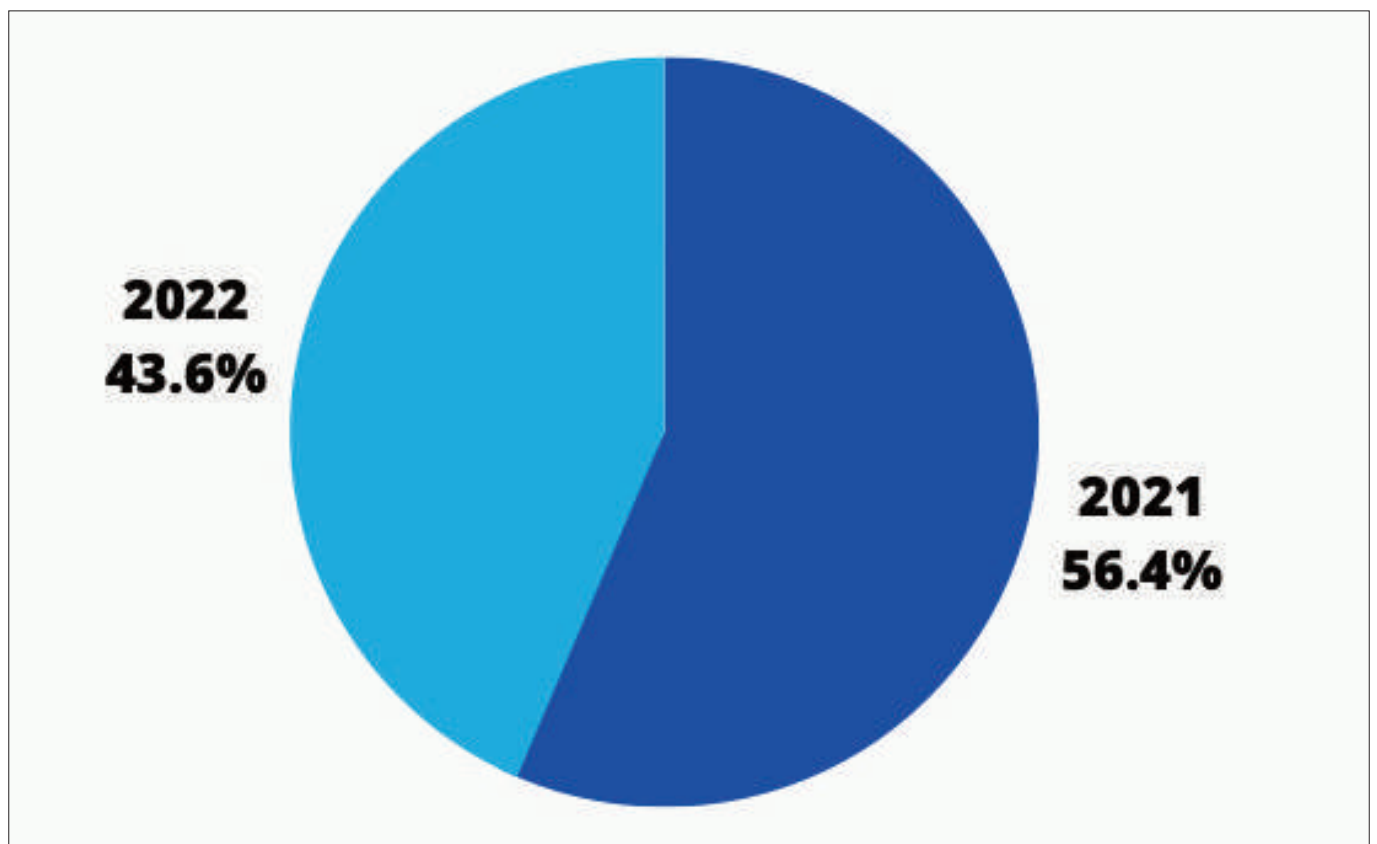
1. Duchas temporizadas.
2. Disminución de lavado de ropas de cama y toallas, con el programa de uso consciente de los insumos.
3. Instalación de Inodoros Secos, con sistema de pastillas.
4. Seguir garantizando que los proveedores y colaboradores trabajen de forma proactiva en la mejora de la gestión del agua como usuarios principales conscientes.



MEDICIÓN DE CONSUMO HIDRÁULICO 2021-2022

En relación con el consumo total anual de agua, durante el 2022 logramos reducir considerablemente este recurso en nuestras instalaciones, esto se debe al monitoreo constante, y auditoría hídrica, para determinar consumos de agua en nuestros aljibes, servicios de lavandería, limpieza, piscinas, así como restaurantes y bares, riego de jardines, entre otros.


Estos resultados datan del acumulado de los 12 meses por cada año, relativo m³/h / huésped / noches.



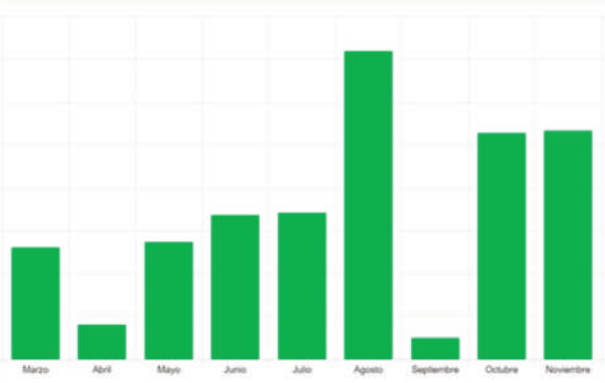
REDUCCION DE IMPACTO DIRECTO AL MEDIO AMBIENTE

Este informe proporciona una vision de como hemos llevado a cabo esta transformacion urgente en todos los niveles que permita lograr una reduccion en las emisiones de gases. La responsabilidad de avanzar a un futuro mejor es parte fundamental de cada uno de nosotros, un cambio por pequeño que sea, si lo hacemos unidos de manera constante, repercutira de manera global.

Hotel Grand Bávaro Princess

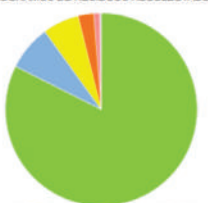


Manifiestos: 29888, 30044, 29624, 29611, 29983, 29632, 29880, 30037, 30022, 29564, 29538, 29854, 29556, 31722, 29643, 31317, 31785, 31732, 29894, 31756, 29898, 30335, 31557, 31553, 31403, 31611, 30337, 31647, 32294, 32956, 30309, 30306, 31294, 30777, 30757, 30752, 32983, 30765, 30924, 31020, 31030, 30702, 30779, 30344, 31035, 31045, 34325, 33218, 33249, 33232, 30748, 33054, 33254, 33189, 33271, 33267, 33084, 34226, 31074, 34052, 34239, 34232, 34078, 33710, 33986, 33970, 33769, 33716, 33362, 33786, 33453, 33747, 33798, 33738, 33492, 33387, 33382, 33520, 33445, 33417, 33496, 33588, 32141, 32109, 33558, 35397, 35369, 33602, 35421

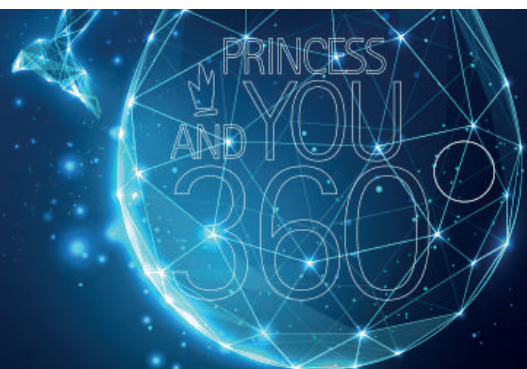


Tipo	Vidrio	Papel / Carton	Plástico	Metal	Acetres	Peligrosos	Deconicos
Residuo	Botellas	Otros	Botellas	Otros	Latas	Chatarra	Vegetal
Kg	180,956.00	1,302.00	544.00	14,482.00	11,511.60	421.40	80.00
TOTAL	182,258.00	15,036.00	11,933.00	80.00	5,151.68	2,043.00	483.60

Mes	Vidrio	Papel / Carton	Plástico	Metal	Acetres Vegetal	Total Kg	Electricidad kWh/Kg	Petroleo(Litros)	Kg de CO2 no Emitido	Arboles
Enero	25,653.00	925.00	1,286.50			27,864.50	11,143.36	2,469.60	10,266.80	15.72
Febrero	14,110.00	1,167.00	1,358.00			16,835.00	14,373.21	2,880.54	7,776.10	19.83
Marzo	2,414.00	2,094.00	1,707.90	696.00	6,871.90	18,548.20	4,074.49	5,603.84	35.58	
Abril	8,585.00	960.00	243.20	840.00	10,228.20	4,060.81	1,112.10	3,804.62	9.52	
Mayo	9,316.00	1,901.00	349.60	1,660.00	13,226.60	10,203.96	3,109.31	5,729.06	32.30	
Junio	13,855.00	1,580.00	277.40	820.00	16,542.40	8,702.62	2,707.25	6,359.34	27.02	
Julio	15,470.00	1,410.00	311.60	3.08	17,194.68	8,229.92	2,501.15	6,409.79	23.96	
Agosto	26,157.00	1,624.00	410.00	80.00	41.00	28,312.00	10,175.89	3,093.64	10,181.10	27.60
Septiembre	8,925.00	470.00	201.40	184.50	9,780.90	3,464.73	964.54	3,496.54	7.99	
Octubre	21,743.00	990.00	410.40	492.00	23,635.40	7,341.86	2,079.51	8,267.34	16.82	
Noviembre	14,330.00	1,065.00	1,831.60	291.10	17,537.70	15,626.02	2,932.70	8,322.50	18.44	
Diciembre	1,700.00	1,220.00	3,545.40	594.00	6,620.40	25,544.54	3,920.39	7,348.24	20.73	
TOTAL	182,258.00	15,036.00	11,933.00	80.00	5,151.68	194,456.68	137,414.94	31,845.21	83,563.27	255.50



KILOGRAMOS DE CO2 NO EMITIDOS





OBJETIVOS DE DESARROLLO SOSTENIBLE

- Optimización de los recursos y materiales. Disminución del consumo energético.
- Plan de ahorro en el consumo de agua, con temporizadores instalados en todas las griferías.
- Gestión sostenible del reciclado: papel, vidrio, plástico, residuos orgánicos.
- Uso de materiales de limpieza que respetan el ecosistema que no afectan a la biodiversidad.
- Evaluación del desempeño para el desarrollo de una eficaz gestión de los Recursos Humanos.
- Gestión de la formación y capacitación para nuestros colaboradores.
- Programa de prácticas y convenios de colaboración con centros universitarios y escuelas, lo que facilita el acceso profesional a jóvenes recién titulados.
- Monitoreo de los comentarios sobre nuestros servicios, publicados en internet a través de una herramienta de reputación online.
- Combatir la desigualdad de género facilitando el acceso a una educación de calidad, atención médica oportuna, desarrollo laboral y participación ciudadana.
- Ofrecer empleos dignos para la población y compartir el progreso económico para poder influir positivamente en la vida del colaborador y a su vez impulsar la economía.

El Hotel Grand Bavaro Princess, se ha caracterizado por ser amante de la naturaleza respetuoso al cuidar fielmente los recursos naturales y emplearlos de la manera correcta.





princess-hotels.com